

PRESCRIZIONI SUI MATERIALI

|   |
|---|
| CALCESTRUZZO per MAGRONE:<br>Classe C17/15 R <sub>fk</sub> >15 N/mm <sup>2</sup> f <sub>tk</sub> > 12 N/mm <sup>2</sup>   |
| CALCESTRUZZO per opere in FONDAZIONE:<br>Classe C28/35 R <sub>fk</sub> >35 N/mm <sup>2</sup> f <sub>tk</sub> > 25 N/mm <sup>2</sup><br>Classe di esposizione XC2<br>Classe di consistenza S3 (slump 10-15 cm)<br>Rapporto acqua/cemento <=0,55<br>Aggregati Dinax 32 mm |
| CALCESTRUZZO per opere in ELEVAZIONE:<br>Classe C32/40 R <sub>fk</sub> >40 N/mm <sup>2</sup> f <sub>tk</sub> > 23 N/mm <sup>2</sup><br>Classe di esposizione XC3<br>Classe di consistenza S4 (slump 16-21 cm)<br>Rapporto acqua/cemento <=0,55<br>Aggregati Dinax 20 mm |
| ACCIAIO per opere in C.A.:<br>B450C ad adherenza migliorata   |

PRESCRIZIONI ESECUZIONI DELLE OPERE

|   |
|---|
| COPRIFERRO MINIMO:<br>Strutture di FONDAZIONE: 4,0 cm<br>Strutture in ELEVAZIONE: 3,0 cm  |
| LUNGHEZZA DI SOVRAPPOSIZIONE:<br><div><div></div><div>1. s</div></div> <div><div>ø6</div><div>ø12</div><div>ø16</div><div>ø18</div><div>ø20</div></div> <div><div>s &gt;= 4,0 cm</div><div>s &gt;= 75 cm</div><div>s &gt;= 75 cm</div><div>s &gt;= 90 cm</div><div>s &gt;= 100 cm</div></div> |
| SOVRAPPOSIZIONE RETE:<br>2 maglie minimo  |

ARCA CAPITANATA  
AGENZIA REGIONALE per la CASA e l'ABITARE

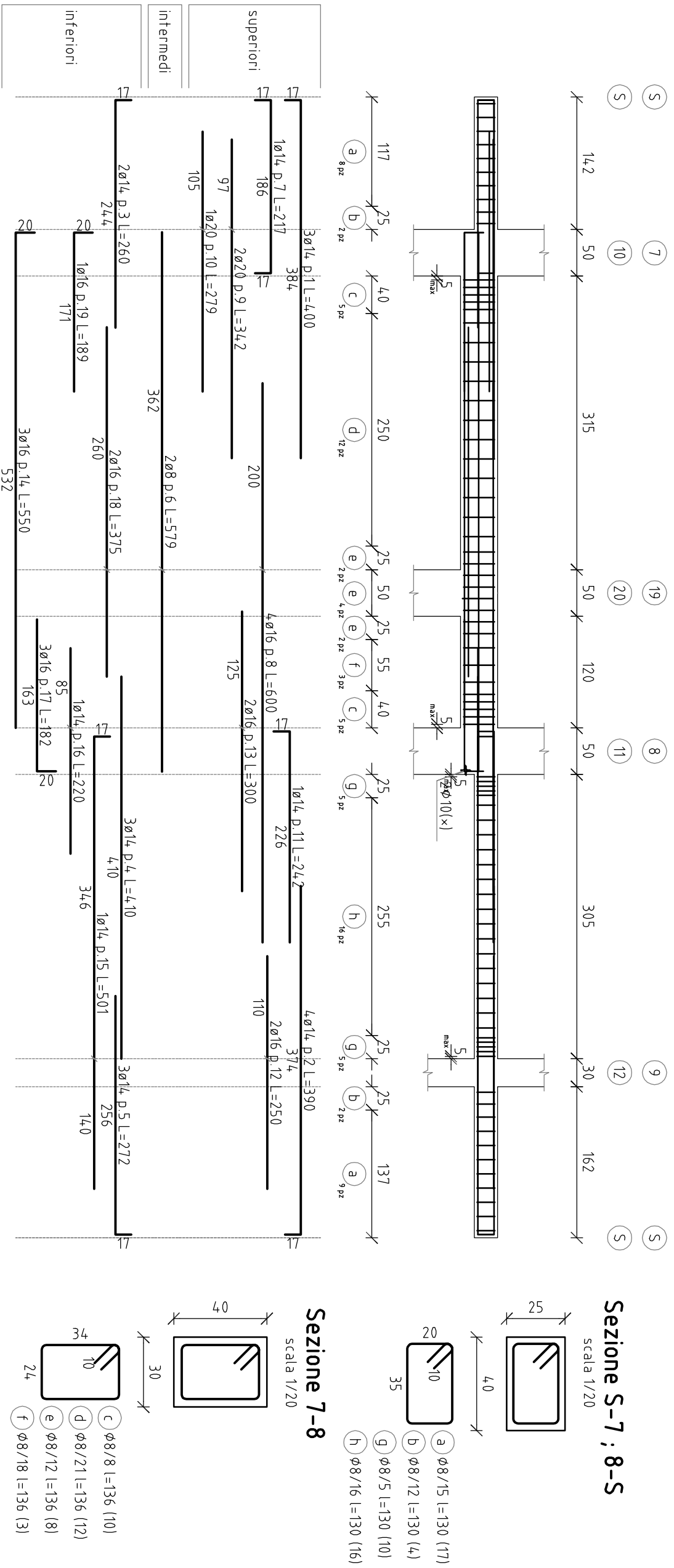
FONDO DI SVILUPPO E COESIONE 2007-2013  
Regione Puglia - "Settore Aree Urbane - Città"

realizzazione di n° 8 alloggi di edilizia residenziale pubblica nel Comune di TRINITAPOLI (BT) in Via Platò Nenni  
Finanziamento: € 1.200.000,00

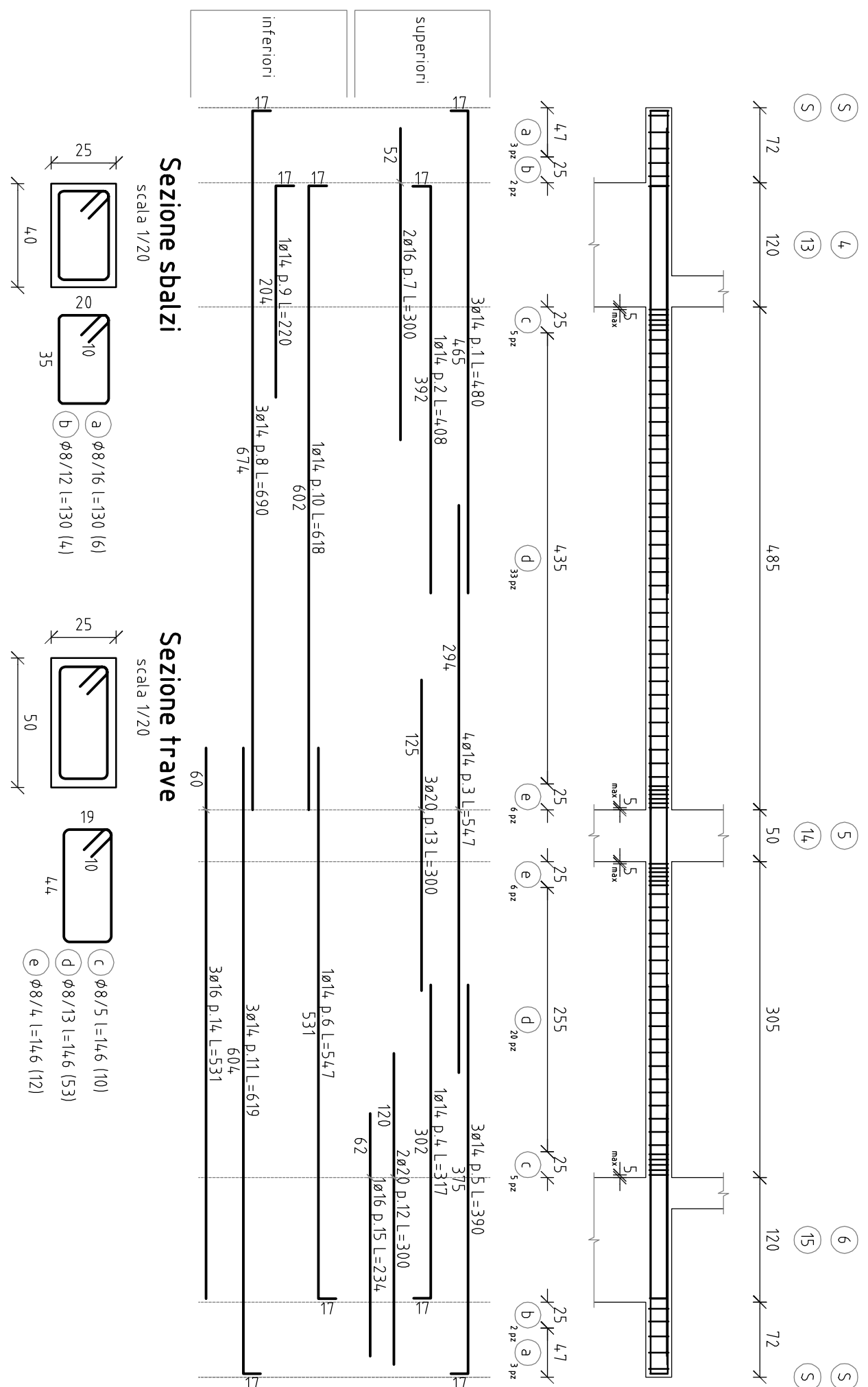
|               |  |   |
|---------------|--|---|
| TIPOLOGIA     | IL PROGETTAZIONE ARCHITETTONICA<br>(uso progettazione / opere)<br>Ing. Antonio Venturolo                     | IL RESPONSABILE TECNICO DEL PROCEDIMENTO E VERIFICAZIONE DEL PROGETTO<br>(uso uso progettazione / opere)<br>arch. Anna Maria Tommasello |
| PROGETTAZIONE | IL PROGETTAZIONE DELLE STRUTTURE E ESIGENTI ANTICHI TECNICI<br>Ing. Antonio Venturolo<br>Progettazione (uso) | IL RESPONSABILE TECNICO DEL PROCEDIMENTO (utilizzatore del lavoro tecnico)<br>Ing. Vincenzo De Dominicis                                |

|               |                             |                         |
|---------------|-----------------------------|-------------------------|
| TIPOLOGIA     | TITOLO                      | SCALA                   |
| S.A.R.06      | Armature travi 3° impalcato | 1:50                    |
| AGGIORNAMENTI | L. 18 MARTELLA              | DATA:<br>18 maggio 2016 |
| REF.          |                             | IL DIRETTORE DEL LAVORO |

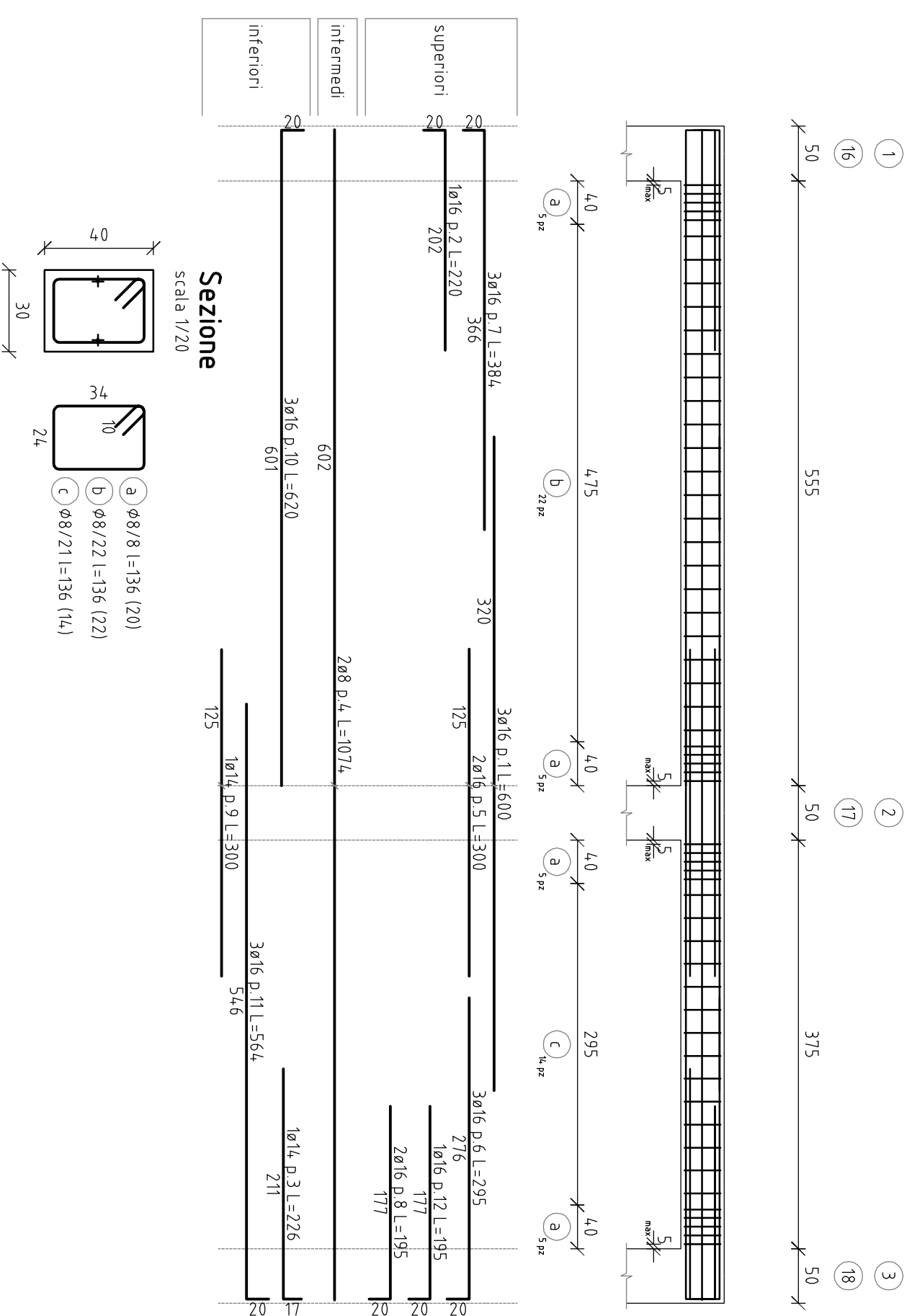
Travi 7-8-9 e 10-11-12 del 3° impalcato



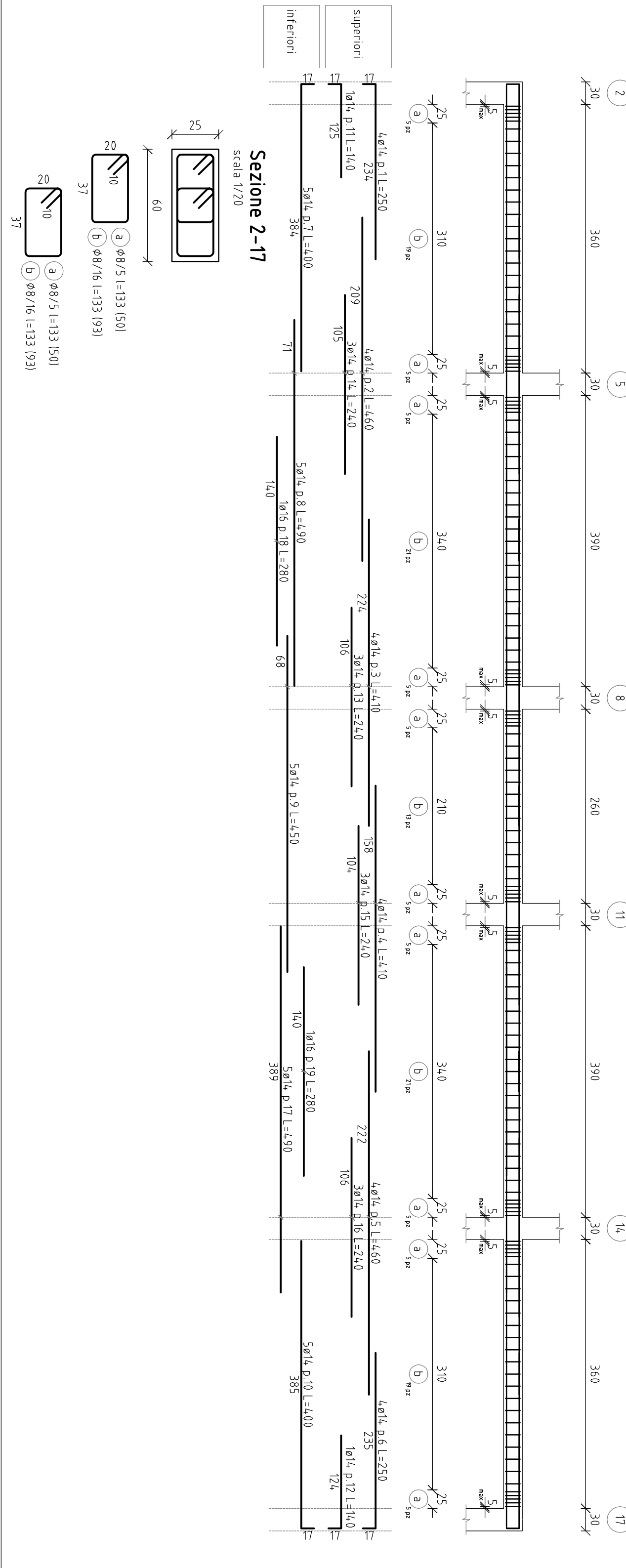
Travi 4-5-6 e 13-14-15 del 3° impalcato



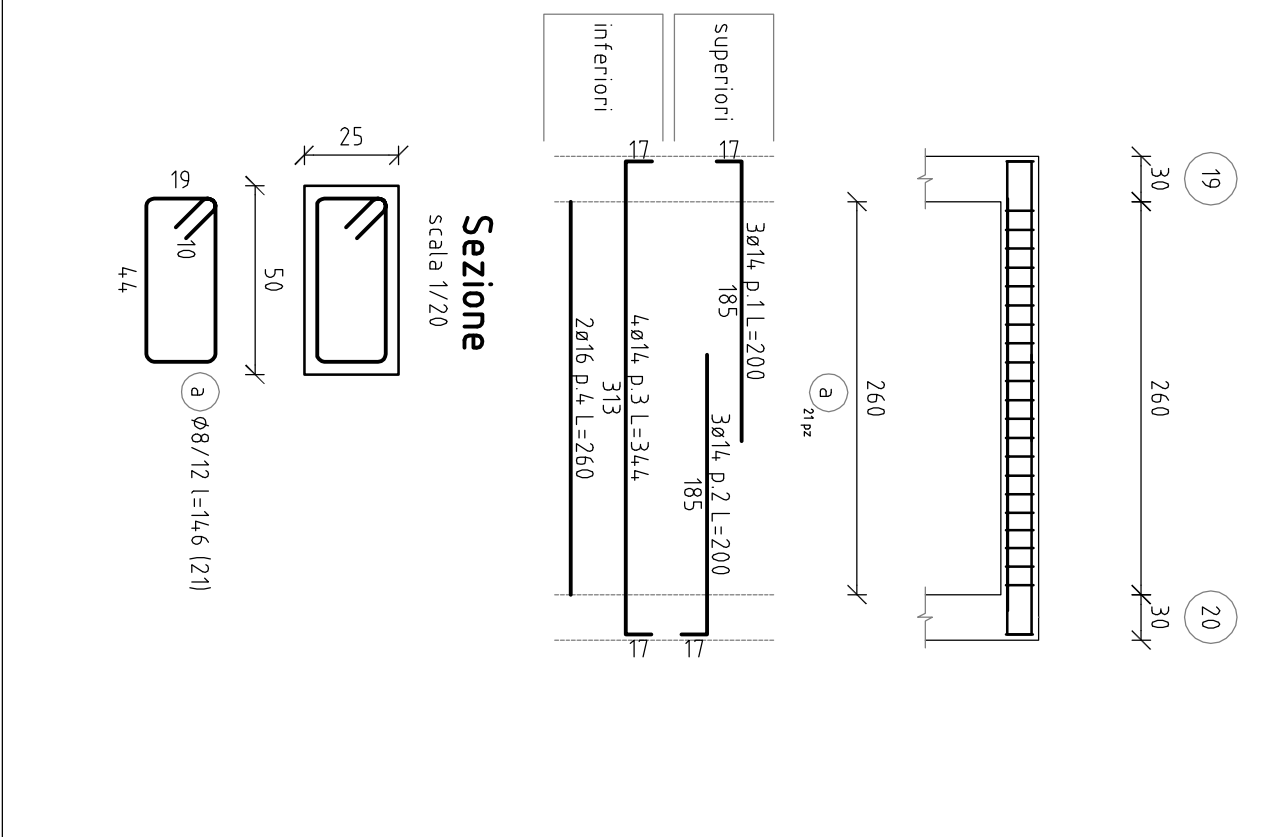
Travi 1-2-3 e 16-17-18 del 3° impalcato



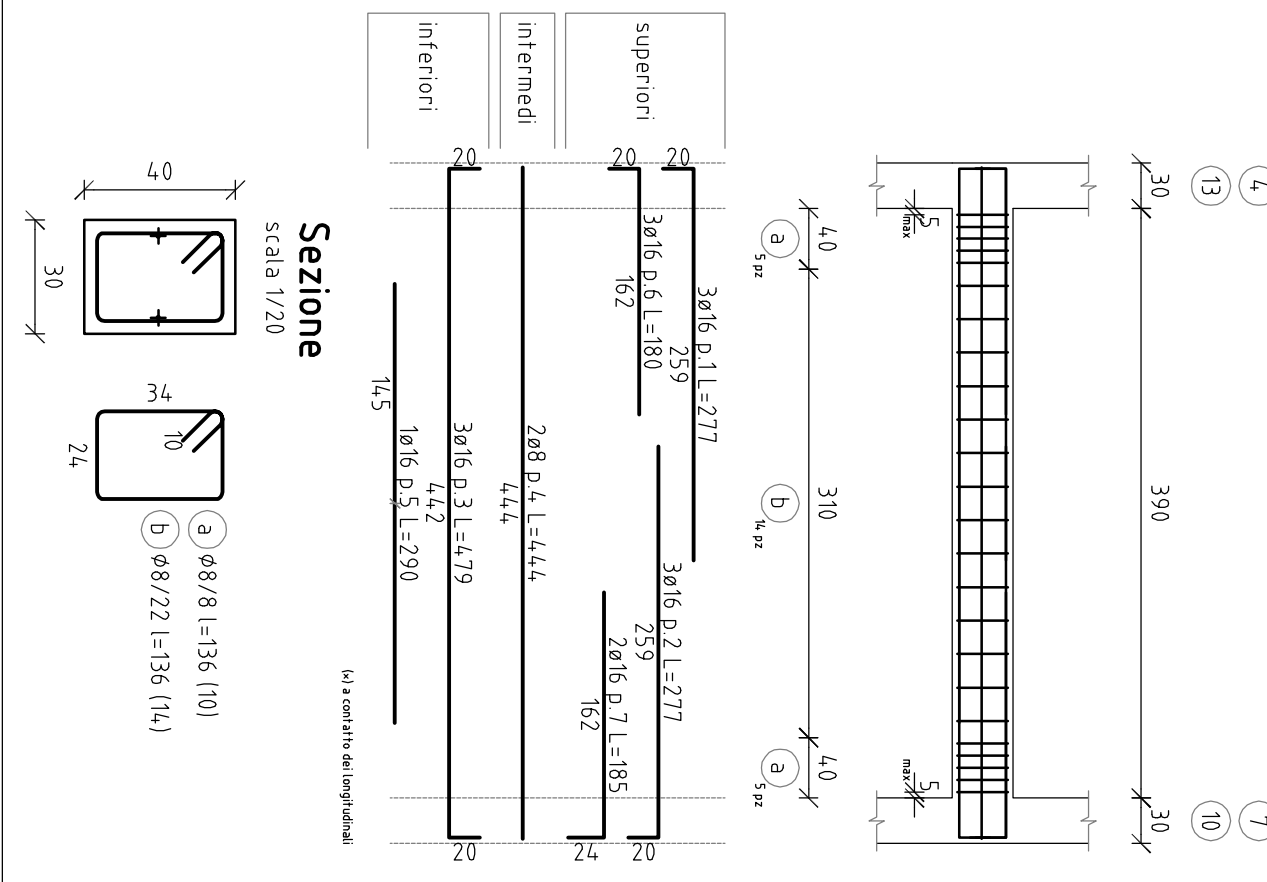
Trave 2-5-8-11-14-17 del 3° impalcato



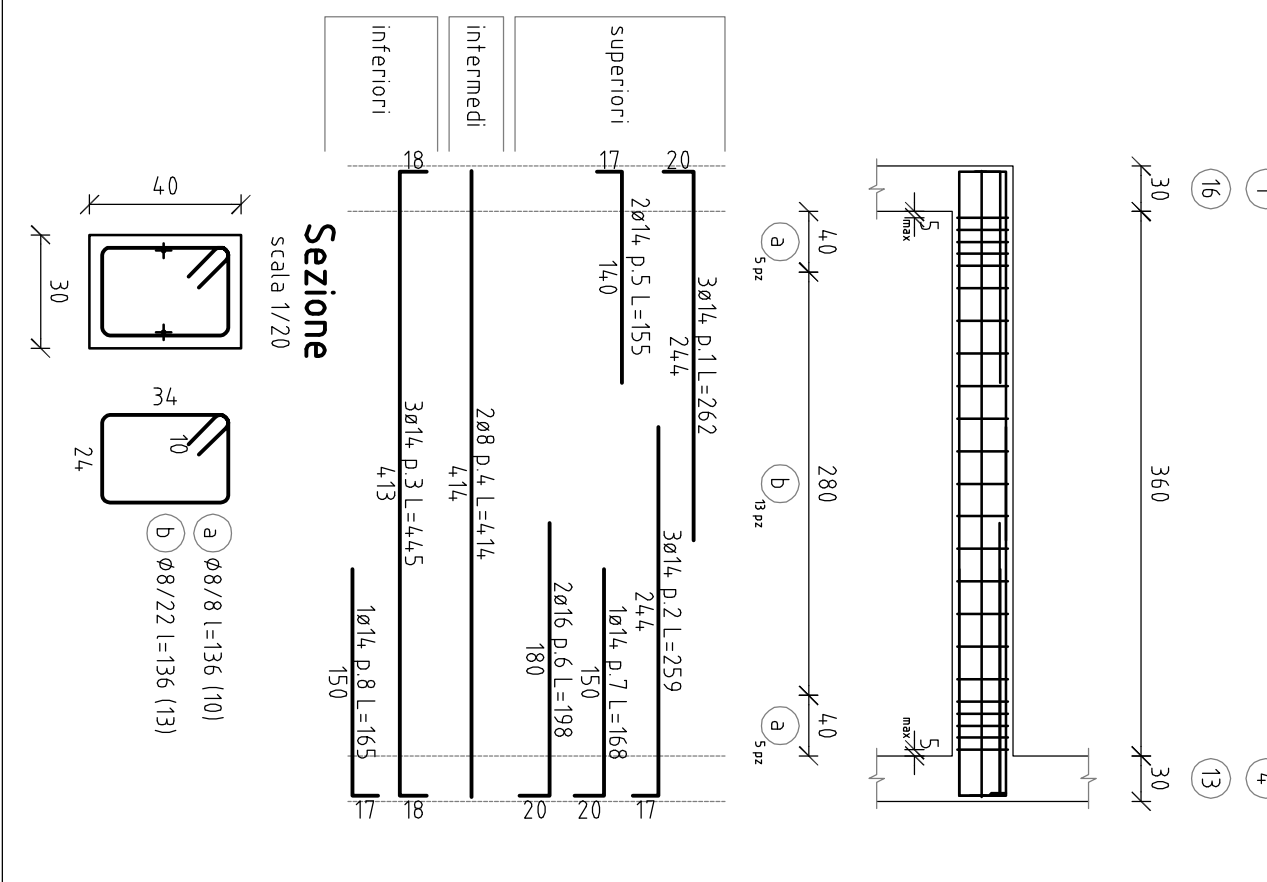
Trave 19-20 del 3° impalcato



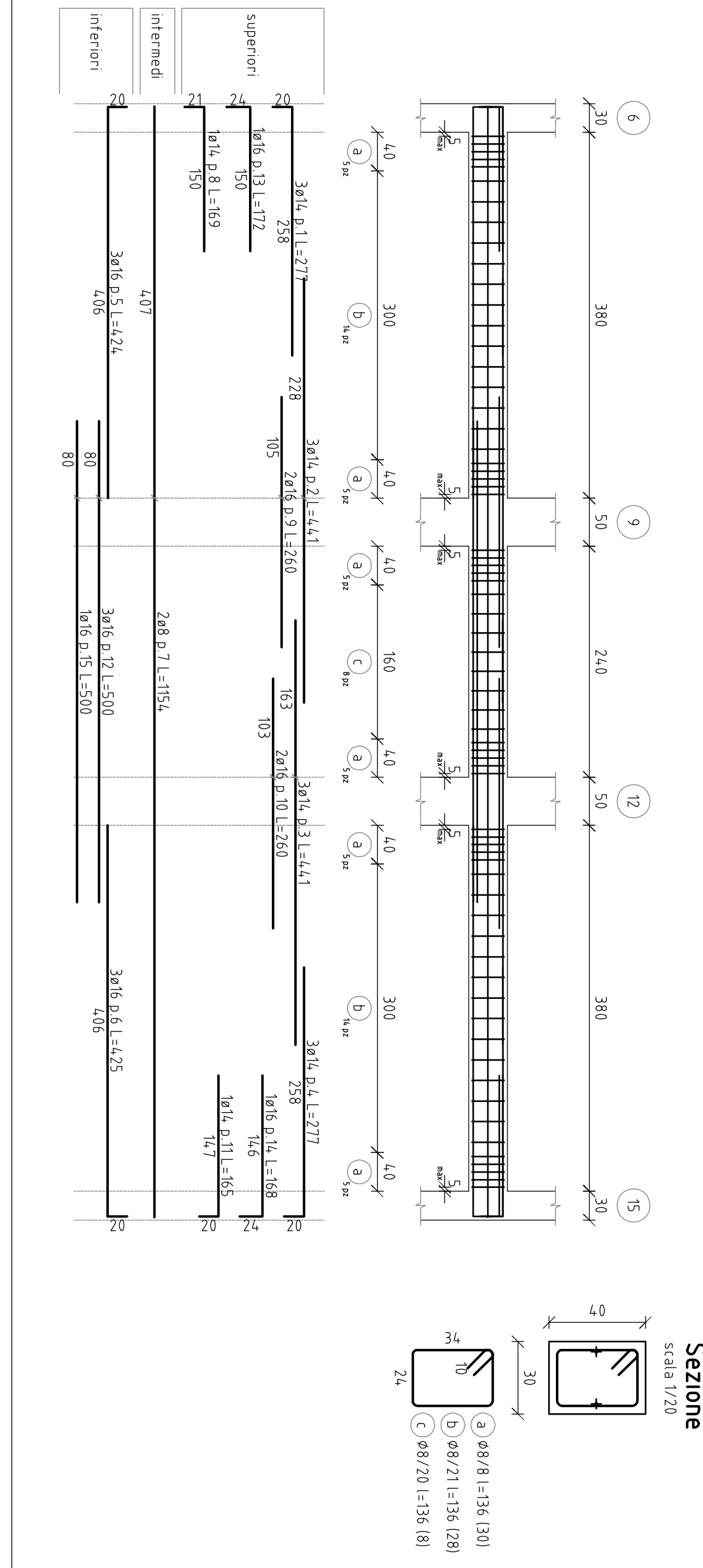
Trave 4-7 e 13-10 del 3° impalcato



Trave 1-4 e 16-13 del 3° impalcato



Trave 6-9-12-15 del 3° impalcato



Travi 3-6 e 18-15 del 3° impalcato

